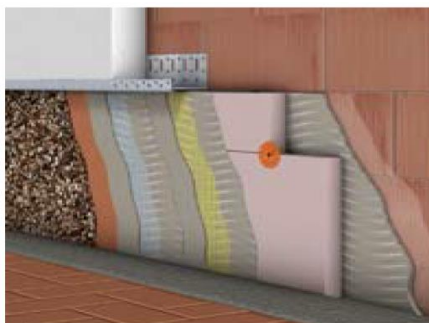


Tramaglass 653 R585



Malla de fibra de vidrio denominada "antivandálica" indicada para el refuerzo de zonas expuestas a altos niveles de tensión, especialmente zócalos. Puede utilizarse junto o en sustitución de otras mallas para fachadas. Certificado según ETAG 004.

Ancho	100 cm.
Longitud	25 m.
Peso	653 gr./m ²
Luz malla	5,5 x 4,5 mm
Espesor	± 1,30 mm.
Resistencia a la tensión	Urdimbre: ≥ 8500 N/5 cm. Trama: ≥ 6500 N/5 cm.
Resistencia a la tensión después de 28 días en una disolución al 5% de Hidróxido de Sodio	Urdimbre: ≥ 6000 N/5 cm. Trama: ≥ 4000 N/5 cm.
Elongación	Urdimbre: 4,5 % Trama: 4,5 %
Elongación después de 28 días en una disolución al 5% de Hidróxido de Sodio	Urdimbre: 4,0 % Trama: 4,0 %
Propiedades	Altamente resistente a los impactos Altamente resistente a los álcalis Protección de zonas de riesgos a daños

Las indicaciones y datos técnicos que aparecen en esta ficha están basados en nuestra experiencia y certificaciones vigentes, declinando toda responsabilidad por consecuencias derivadas de una utilización inadecuada. Por ello, nuestra garantía se limita exclusivamente a la calidad del producto suministrado. Esta ficha técnica podrá ser actualizada sin previo aviso.

regarsa

C/ Agustín Durán, 4 - 28028 Madrid - Tfno. 91 726 14 11 - Fax: 91 361 17 08

www.regarsa.com - regarsa@regarsa.com