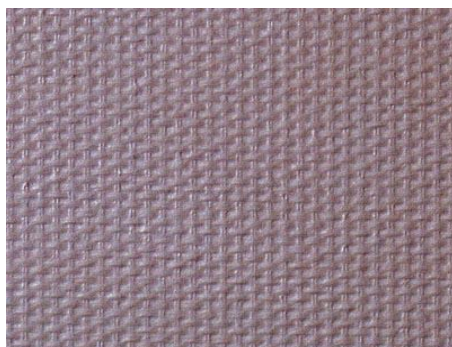


## Ficha técnica

### Texturglas G



<b>Anchura</b>	1.000 mm. $\pm$ 10 mm.
<b>Longitud</b>	25 m. $\pm$ 0,2 m.
<b>Peso</b>	Vidrio: 110 gr./ m <sup>2</sup> $\pm$ 10 % - DIN 53854 Apresto: 40 gr./ m <sup>2</sup> $\pm$ 15 % - DIN 53854 Peso total: 150 gr./ m <sup>2</sup> $\pm$ 15 % - DIN 53854
<b>Urdimbre</b>	15 doble hilos / 10 cm. $\pm$ 1 hilo - DIN 53853
<b>Trama</b>	22 hilos / 10 cm. $\pm$ 1 hilo - DIN 53853
<b>Resistencia a la tensión*</b>	Urdimbre: 700 N/5 cm. Trama: 1150 N/5 cm.

\* Métodos de ensayo conforme a la norma DIN 53857

Clasificación Reacción al fuego según Norma UNE EN 13501-1:2002: B, s1 -d0  
por el laboratorio AFITI LICOF (ENAC)

Las indicaciones y datos técnicos que aparecen en esta ficha están basados en nuestra experiencia y certificaciones vigentes, declinando toda responsabilidad por consecuencias derivadas de una utilización inadecuada. Por ello, nuestra garantía se limita exclusivamente a la calidad del producto suministrado. Esta ficha técnica podrá ser actualizada sin previo aviso.



C/ Agustín Durán, 4 - 28028 Madrid - Tfno. 91 726 14 11 - Fax: 91 361 17 08

[www.regarsa.com](http://www.regarsa.com) - [regarsa@regarsa.com](mailto:regarsa@regarsa.com)