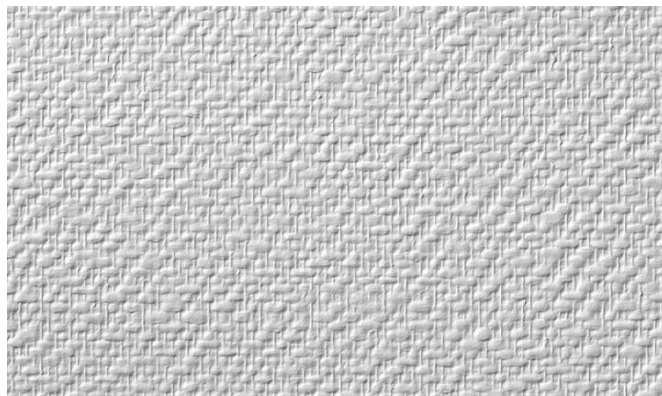


Ficha técnica

Systemx Comfort 604



Anchura	1.000 mm. \pm 10 mm.
Longitud	50 m. \pm 0,2 m.
Peso	Vidrio: 120 gr./ m ² \pm 10 % Apresto: 45 gr./ m ² \pm 15 % Adhesivo: 30 gr./ m ² \pm 15 % Peso total: 195 gr./ m ² \pm 15 %
Urdimbre	73 hilos / 10 cm. \pm 1 hilo
Trama	46 hilos / 10 cm. \pm 1 hilo
Resistencia a la tensión	Urdimbre: 450 N/5 cm Trama: 500 N/5 cm
Elongación	Urdimbre: 1,4 - 2,5 % Trama: 1,3 - 2,4 %
Clasificación Reacción al fuego según Norma UNE EN 13501-1:2002: B, s1 -d0 por el laboratorio MFPA Leipzig GmbH	

Las indicaciones y datos técnicos que aparecen en esta ficha están basados en nuestra experiencia y certificaciones vigentes, declinando toda responsabilidad por consecuencias derivadas de una utilización inadecuada. Por ello, nuestra garantía se limita exclusivamente a la calidad del producto suministrado. Esta ficha técnica podrá ser actualizada sin previo aviso.

regarsa

C/ Agustín Durán, 4 - 28028 Madrid - Tfno. 91 726 14 11 - Fax: 91 361 17 08

www.regarsa.com - regarsa@regarsa.com