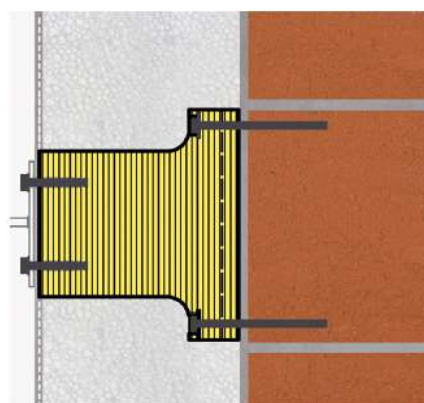
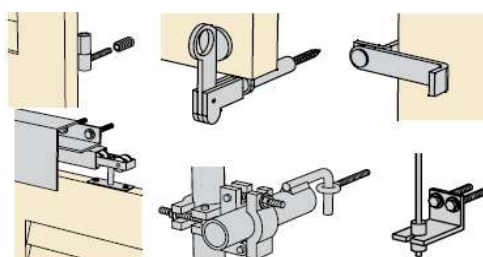


## Ficha técnica

### Soporte PU rectangular Eco-Fix TK



- El soporte rectangular TK es adecuado para el montaje de objetos más pesados en fachadas con sistema SATE: pasamanos, anclajes para andamios, contraventanas plegables (bisagra en la parte superior, bloque, elemento de retención/guillotina), lámparas y señales luminosas, contraventanas correderas, toldos verticales, tendederos.



- Material extremadamente resistente y con valores bajos de conductividad térmica.
- Posibilidad de cargas más altas, sujeción segura.
- La solución completa queda cubierta por un sistema de mortero-malla-mortero y acabado final.
- Versatilidad: adecuado para los espesores pares de aislante, desde 80 hasta 400 mm.
- Con tuercas de doble rosca  $\varnothing 16$  mm., L=30 mm. para tornillos de M8 o  $\varnothing 18,5$  mm., L=30 mm. para tornillos de M10.

<b>Medidas</b>	Ancho: 70 mm. Altura: 220 mm. Altura zona de anclaje: 140 mm.
<b>Espesor</b>	80 / 100/ 120 mm.
<b>Material</b>	PU
<b>Densidad</b>	450 kg/m <sup>3</sup>
<b>Conductividad térmica</b>	0,080 W/mK
<b>Capacidad de carga</b>	hasta 100 kg.

Las indicaciones y datos técnicos que aparecen en esta ficha están basados en nuestra experiencia y certificaciones vigentes, declinando toda responsabilidad por consecuencias derivadas de una utilización inadecuada. Por ello, nuestra garantía se limita exclusivamente a la calidad del producto suministrado. Esta ficha técnica podrá ser actualizada sin previo aviso.

# regarsa

C/ Agustín Durán, 4 - 28028 Madrid - Tfno. 91 726 14 11 - Fax: 91 361 17 08

www.regarsa.com - regarsa@regarsa.com