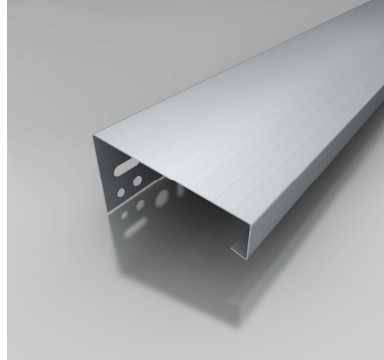


Ficha técnica

Perfil de coronación



Perfil de coronación fabricado en aluminio de 1,0 mm. de espesor, se coloca en los extremos superiores de la zona a revestir con un ala de no menos de 4 cm. sobre el espesor del aislamiento, facilitando el cierre del sistema. Su borde incluye un goterón que garantiza el drenaje vertical del agua, evitando su retorno y filtración al interior.

Longitud	2,5 m.
Espesor de aislamiento	40 - 50 - 60 - 70 - 80 - 100
Material	Aluminio

Las indicaciones y datos técnicos que aparecen en esta ficha están basados en nuestra experiencia y certificaciones vigentes, declinando toda responsabilidad por consecuencias derivadas de una utilización inadecuada. Por ello, nuestra garantía se limita exclusivamente a la calidad del producto suministrado. Esta ficha técnica podrá ser actualizada sin previo aviso.

regarsa

C/ Agustín Durán, 4 - 28028 Madrid - Tfno. 91 726 14 11 - Fax: 91 361 17 08

www.regarsa.com - regarsa@regarsa.com