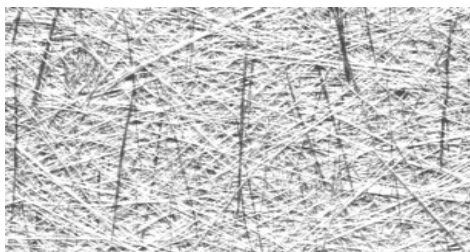


## Ficha técnica

### Euro-mat 300



<b>Material</b>	Fibras de vidrio tipo E
<b>Formatos</b>	1 m <sup>2</sup> - ancho: 125 cm / largo: 0,80 m 5 m <sup>2</sup> - ancho: 125 cm / largo: 4 m 10 m <sup>2</sup> - ancho: 125 cm / largo: 8 m 25 m <sup>2</sup> - ancho: 125 cm / largo: 20 m 50 m <sup>2</sup> - ancho: 100 cm / largo: 50 m
<b>Peso</b>	300 gr. / m <sup>2</sup> ± 10 %
<b>Contenido de ligante</b>	2-8%
<b>Contenido de agua</b>	< 0,5 %
<b>Resistencia a la tensión</b>	Urdimbre: ≥ 40 N/150 mm. Trama: ≥ 40 N/150 mm.
<b>Características</b>	Excelente compatibilidad con resinas Buena resistencia a la tensión y flexibilidad Excelente distribución de las fibras Peso uniforme

Las indicaciones y datos técnicos que aparecen en esta ficha están basados en nuestra experiencia y certificaciones vigentes, declinando toda responsabilidad por consecuencias derivadas de una utilización inadecuada. Por ello, nuestra garantía se limita exclusivamente a la calidad del producto suministrado. Esta ficha técnica podrá ser actualizada sin previo aviso.

# regarsa

C/ Agustín Durán, 4 - 28028 Madrid - Tfno. 91 726 14 11 - Fax: 91 361 17 08

[www.regarsa.com](http://www.regarsa.com) - [regarsa@regarsa.com](mailto:regarsa@regarsa.com)